

## **Grußwort der Ausstellungsleitung!**

Sehr geehrte Gäste und Freunde der Kleintierzucht.

Der Verein Blumenthal e.V. begrüßt Sie auf unserer diesjährigen 56. Vereinsschau in unserem Vereinsheim recht herzlich.

In diesem Jahr wird unsere Ausstellung in etwas anderem Umfang stattfinden da wir die Corona – Verordnungen einhalten müssen. Dies sollte uns aber nicht davon abhalten wie in den vorigen Jahren unsere Tiere auszustellen und betrachten zu können.

Wir können eine Anzahl von 121 Kaninchen, 473 Geflügel und 35 Wassergeflügel von verschiedenen Rassen und vom zurückliegenden Zuchtjahr präsentieren.

Wir Vereinsmitglieder haben uns für die Umsetzung der Ausstellung viel Mühe gegeben. Ich denke es hat sich wieder ein Besuch bei uns gelohnt.

Für uns als Züchter ist es natürlich eine Freude Ihnen unser Hobby näher zu bringen und zu einem eventuellen Kauf anzuregen um die Zucht mit ihnen von den zahlreichen Rassen weiter führen zu können.

Für die hilfreiche Unterstützung bei der Organisation und Durchführung der 56. Vereinsschau in Blumenthal möchte ich mich im Namen aller Vereinsmitglieder, bei allen Sponsoren und Helfern bedanken!

Wir wünschen Ihnen viel Spaß und eine angenehme Zeit bei uns.

Liebe Grüße Ihr Kleintierzuchtverein Blumenthal!

*Herzlich*  
*Willkommen*



1. Vorsitzender Helmut Sperling

## **Nachruf**

Wir gedenken unserer lieben Vereinskameradin,  
die viel zu früh von uns gegangen ist.

### **Ursula Bauckmann**



Dankbar werden wir uns an die schöne Zeit erinnern, in der  
Du immer voll engagiert an unserem Vereinsleben  
teilgenommen hast.

Blumenthal, im Dezember 2019

## **Nachruf**

Wir gedenken unserer lieben Vereinskameraden,  
der viel zu früh von uns gegangen ist.

### **Hans-Jürgen Neun**



Dankbar werden wir uns an die schöne Zeit erinnern, in der  
Du immer voll engagiert an unserem Vereinsleben  
teilgenommen hast.

Blumenthal, im August 2020

# 56. Geflügel und Kaninchenschau vom 31.10. – 01.11. 2020 !

**Ausstellungsleiter:**

H. Sperling

**Stellvertreter:**

I. Kadasch

**Katalogerstellung:**

H. Sperling

T. Fitz

M. Fitz



**Tierverkauf:**

M. Sperling

P. Spließ

M. Spließ



# Unsere Preisrichter!



**Hartmut Rilk**  
**Elke Kupka**

Krampfer  
Grieben

**Benno Westphal**  
**Dr. Hans Sching**  
**Horst Förstera**  
**Norbert Jarchow**  
**Joachim Hellwig**  
**Hans-Georg Voß**

Krakow am See  
Groß Laasch  
Leegebruch  
Waren/ Müritz  
Semmerin  
Meyenburg



## Zeichenerklärung

<b>V</b>	=	97 Punkte	vorzüglich
<b>HV</b>	=	96 Punkte	hervorragend
<b>SG</b>	=	95 – 93 Punkte	sehr gut
<b>G</b>	=	92 – 91 Punkte	gut
<b>B</b>	=	90 Punkte	befriedigend
<b>U</b>	=	0 Punkte	ungenügend
<b>o.b</b>	=	0 Punkte	ohne Bewertung
<b>n.a</b>	=	0 Punkte	nicht anerkannt
<b>f.k</b>	=	0 Punkte	falsche Klasse

<b>LVE</b>	=	Landesverband Ehrenpreis
<b>KVE</b>	=	Kreisverband Ehrenpreis
<b>BB</b>	=	Blumenthaler Band
<b>EB</b>	=	Ehrenband
<b>EZ</b>	=	Ehrenpreis Züchterband
<b>ET</b>	=	Ehrenpreis Teller
<b>E</b>	=	Ehrenteller
<b>EK</b>	=	Ehrenpreis Krug
<b>ES</b>	=	Ehrenpreis Schnapsglas
<b>SE</b>	=	Sponsoren Ehrenpreis
<b>Z</b>	=	Zuschlagspreis
<b>SZK</b>	=	Sonderzuschlagskalender
<b>1,0</b>	=	männliches Tier
<b>0,1</b>	=	weibliches Tier



# Unsere Vereinsmeister im Jahr 2020



**Ingo Kadasch**  
auf Altenburger  
Trommeltauben



**Rainer Schönfeld**  
auf Großschinchilla



**Tyra Mari Poschmann**  
auf Zwerg-cochin



## Jugend



**Pia – Sophie Krause**  
auf Farbenzwerge

**Unsere Herzlichen Glückwünsche**



# Raiffeisen-Markt

02. - 14. November 2020



## Große Auswahl für Ihre Rassegeflügel...

### GoldDott

Qualität beflügelt.



BELGIAN TOP QUALITY PIGEON FEED for clamps

**VANROBAEYS**

DAS ERFOLGSFUTTER  
...natürlich von

**SPINNE**



 **Röhmfried**

### Hasfit Struktur Mix

Faserreiches Strukturfutter  
für Kaninchen



20 kg ~~23,99 €~~  
**18,99 €**

### Vanrobaeys All in One

für Tauben & Geflügel



20 kg ~~13,99 €~~  
**11,11 €**

### Eiervollkorn

Alleinfutter für Legehennen



25 kg ~~16,79 €~~  
**13,99 €**

### Vanrobaeys Trend Mix

Taubenfutter mit Rotmais



25 kg ~~15,99 €~~  
**12,99 €**

Alle hier aufgeführten Aktionspreise und Rabatte gelten nur in der Zeit vom 02.11. bis 14.11.2020.

**Raiffeisen-Markt Pritzwalk**

Wittstocker Chaussee 3 d – 16928 Pritzwalk

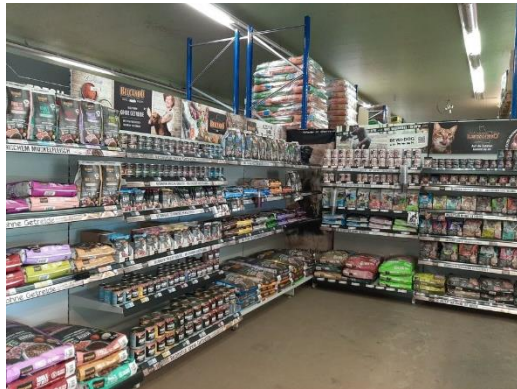
Tel.: 033 95 / 76 41 99 - Mail: andreas.jaehnigen@agravis.de

# TIERNÄHRUNG

BEWITAL petfood WITTSTOCK



Zootzener Damm 1  
16909 Wittstock/Dosse  
Tel. 03394 40 59 02  
Fax 03394 40 59 03  
E-Mail: [wittstock@bewital.de](mailto:wittstock@bewital.de)







**Weihnachtsbaum  
verkauf in  
Langnow bei  
Nadelbäume  
A. Kadasch**



Brennholz  
Kaminholz

**FORSTBETRIEB**   
**JUSTUS TECH**

### **Brennholzverkauf**

Sie suchen Brennholz, ofenfertig und sauber?  
Dann sind Sie bei uns genau richtig.

- Kiefer, Eiche, Birke, Erle
- Scheitlänge 20 – 50 cm
- Stammware



Foto: www.poco.kobler.com

### **Mobiles sägen und spalten von Holz**

Wir sägen Ihr Holz direkt im Wald oder  
bei Ihnen zu Hause.

- Spaltdruck 16 t
- max. Holzdurchmesser 45 cm
- Scheitlänge 20 – 50 cm

### **Forstbetrieb Justus Tech**

Dorfstraße Kemnitz 13  
16928 Pritzwalk

**01520 6588634**

fb-justustech@web.de

**An alle Haushalte  
mit Kamin oder Ofenheizung**



# Stiftungen!

## Stiftungen, Geldbeträge, von wem, vergeben auf

SE 1	5,00 €	Marco Poschmann	Zwerg Hühner
SE 3	5,00 €	Marco Poschmann	Zwerg Hühner Jugend
SE 4	5,00 €	Lothar Rieske	große Hühner
SE 5	10,00 €	Nicole Muchow	Jugend
SE 6	5,00 €	Lothar Rieske	Zeichnungs- tiere
SEP	5 Stück	Klaus Müller KTZV Wittstock	Jugend



# Wir danken folgenden Sponsoren

Gemeinde	Heiligengrabe
Forstbetrieb Justus Tech	Kemnitz
Gemeindeteil	Blumenthal
Brandenburger Gemüse Kontor	Fretzdorf
Repo	Pritzwalk
Tiernahrung Thomas Döring	Wittstock
Hagebaumarkt GmbH&Co.KG	Wittstock
Handwerkservice Mario Hund	Rosenwinkel
Hagebaumarkt GmbH&Co.KG	Pritzwalk
Hagebaumarkt GmbH&Co.KG	Kyritz
WDM Draht- & Metallverarbeitung	Wolfshagen
Vermessungsbüro F.-W. Krause	Pritzwalk
Forellenhof Turbo	Blumenthal
BLUMAG Marktfrucht GmbH Teiche	Blumenthal
Spedition-Agrarhandel Fa. Sven Graefe	Blumenthal
V+R Bank	Perleberg
Metall-und Zaunbau Andre Kenzler	Blumenthal
SW Marktfrucht GmbH	Sadenbeck
BTG Einzelhandel Giesela Teut	Groß Pankow
Prignitzer Landhof Katrin Schlegel	Klein Gottschow
BHG Raiffeisen-Warengenossenschaft	Wittstock
BLUMAG Rinderzucht GmbH Lengert	Grabow
Bauausführungen Bernd Geier	Blumenthal
AGRAVIS Raiffeisen-Markt	Pritzwalk
Nadelbäume A. Kadasch	Langnow
GbR Milchhof Jach	Sarnow
Möller GmbH	Spiegelhagen
Agroforstbetrieb Frank Fege	Blumenthal



# V und hv - Bewertungen

Katalognummer      Bewertung      Aussteller

---

## ***Helle Großsilber .***

17      v 97,0 SZK      Detlef Linke

## ***Großchinchilla .***

26      v 97,0 SZK      Rainer Schönfeld

## ***Rote Neuseeländer .***

45      v 97,0 SZK      Kurt Bauckmann

## ***Lohkaninchen schwarz***

86      v 97,0 SZK      Katrin Schönfeld

## ***Farbenzwerge weißgrannenfarbig-schwarz***

114      v 97,0 SZK      Pia Sophie Krause

## ***Helle Großsilber .***

19      hv 96,5      Detlef Linke

20      hv 96,5      Detlef Linke

## ***Großchinchilla .***

24      hv 96,5      Rainer Schönfeld

25      hv 96,5      Rainer Schönfeld

28      hv 96,5      Rainer Schönfeld

## ***Rote Neuseeländer .***

42      hv 96,5      Kurt Bauckmann

49      hv 96,5      Kurt Bauckmann

## ***Lohkaninchen schwarz***

83      hv 96,5      Helmfried Hadorf

84      hv 96,5      Katrin Schönfeld

85      hv 96,5      Katrin Schönfeld

93      hv 96,5      Katrin Schönfeld

94      hv 96,5      Katrin Schönfeld

# V und hv - Bewertungen

Katalognr	Bewertung	Rasse / Art	Aussteller
26	v 97 BB	<i>Smaragdenten schwarz</i>	Piers Ronny
33	v 97 EB	<i>Zwergenten wildfarbig</i>	Garbrecht Andreas
146	v 97 LVE	<i>Sebright silber-schwarzgesäumt</i>	Chroust Katja
162	v 97 EB	<i>Holländische Zwerghühner gold-weizenfarbig</i>	Krenz Nick
185	v 97 EB	<i>Zwerg-Australorps schwarz</i>	Piers Steve
260	v 97 BB	<i>Zwerg-New Hampshire weiß</i>	Piers Steve
352	v 97 BB	<i>Arabische Trommeltaube gelb-atlasfarbig</i>	Sperling Helmut
359	v 97 EB	<i>Altenburger Trommeltaube schwarz</i>	Sperling Helmut
377	v 97 LVE	<i>Altenburger Trommeltaube erbsgelb (gelbfahl)</i>	Kadasch Ingo
438	v 97 BB	<i>Zwerg-Cochin schwarz</i>	Poschmann Tyra Mari
458	v 97 EB	<i>Luchstaube weißschwingig schwarz-weiß-geschuppt</i>	Krenz Tim
19	hv 96 E2	<i>Orpingtonenten gelb</i>	Garbrecht Andreas
66	hv 96 E1	<i>New Hampshire goldbraun</i>	Schönfeld Katrin
144	hv 96 ET	<i>Sebright silber-schwarzgesäumt</i>	Garbrecht Andreas
148	hv 96 EK	<i>Sebright silber-schwarzgesäumt</i>	Garbrecht Andreas
157	hv 96 KVE	<i>Federfüssige Zwerghühner gelb mit weißen Tupfen</i>	Volkman Sven
209	hv 96 E1	<i>Deutsche Zwerg-Wyandotten silberfarbig-gebändert</i>	Garbrecht Andreas
230	hv 96 SEP	<i>Zwerg-Welsumer rost-rebhuhnfarbig</i>	Meyer Mirko
247	hv 96 E1	<i>Zwerg-Welsumer rost-rebhuhnfarbig</i>	Schneider Thomas
268	hv 96 E3	<i>Zwerg-New Hampshire weiß</i>	Piers Steve
273	hv 96 E2	<i>Zwerg-Vorwerkhühner .</i>	Berger Sven
286	hv 96 EK	<i>Zwerg-Vorwerkhühner .</i>	Fitz Tobias
307	hv 96 ET	<i>Texaner schwarz (0.1)</i>	Garbrecht Andreas
316	hv 96 EB	<i>Luchstaube weißschwingig blau-weißgeschuppt</i>	Schumacher Holger
319	hv 96 E2	<i>Luchstaube weißschwingig blau-weißgeschuppt</i>	Schumacher Holger
361	hv 96 ES	<i>Altenburger Trommeltaube schwarz</i>	Sperling Helmut
389	hv 96 E2	<i>Altenburger Trommeltaube erbsgelb (gelbfahl)</i>	Kadasch Ingo
407	hv 96 E1	<i>Pfautauben blau-schimmel</i>	Seidel Mike
419	hv 96 E2	<i>Dänischer Tümmeler rot-geelstert</i>	Muchow Christian
423	hv 96 ET	<i>Deutsche Nönnchen m. Rundhaube schwarz</i>	Krenz Anika
434	hv 96 SEP 5	<i>Zwerg-Cochin schwarz</i>	Poschmann Tyra Mari
463	hv 96 ET	<i>Luchstaube farbschwingig schwarz-weißgeschuppt</i>	Krenz Leon
474	hv 96 E1	<i>Altenburger Trommeltaube schwarz</i>	Seidel Melvin
504	hv 96 EB	<i>Elsterpurzler rot</i>	Volkman Paul

Erstellt mit Ausstellungsprogramm



# Rassekaninchen

Kat.Nr      Gr./Geschl.      Kennzchn.      Verk.Pr.      Bewertung.

---



## ***Deutsche Widder schwarz***

**Settmacher Jörg, Siedlung 18 a, 16909 Blumenthal**

- |   |   |     |       |       |      |         |
|---|---|-----|-------|-------|------|---------|
| 1 | E | 1.0 | D 731 | 1.0.1 | 40 € | sg 96,0 |
| 2 | E | 0.1 | D 731 | 1.0.4 | 40 € | sg 95,5 |



## ***Deutsche Widder havannafarbig***

**Settmacher Jörg, Siedlung 18 a, 16909 Blumenthal**

- |   |    |     |       |        |      |         |
|---|----|-----|-------|--------|------|---------|
| 3 | Z2 | 1.0 | D 731 | 3.0.6  | 40 € | sg 95,5 |
| 4 | Z2 | 1.0 | D 731 | 3.0.9  | 40 € | g 93,0  |
| 5 | Z2 | 1.0 | D 731 | 3.0.10 | 40 € | sg 95,0 |
| 6 | Z2 | 0.1 | D 731 | 3.0.13 | 40 € | sg 95,5 |
- 1    379



### **Deutsche Widder havannafarbig-weiß**

**Settmacher Jörg, Siedlung 18 a, 16909 Blumenthal**

7 E 1.0 D 731 3.0.5 40 € sg 95,5

8 E 0.1 D 731 3.0.12 40 € sg 95,5



### **Helle Großsilber .**

**Linke Detlef, Rosenwinkler Straße 1, 16909 Grabow**

9	Z1	0.1	MJ 26	4.9.19	nb		
10	Z1	1.0	D 731	1.0.3	sg 95,0		
11	Z1	0.1	D 731	1.0.5	sg 95,5		
12	Z1	0.1	D 731	1.0.6	sg 95,5	2	286
13	Z2	1.0	D 731	1.0.1	sg 96,0		
14	Z2	1.0	D 731	1.0.2	sg 95,5		
15	Z2	0.1	D 731	1.0.7	sg 95,5		
16	Z2	0.1	D 731	1.0.8	sg 94,0	3	381
17	Z2	1.0	D 731	2.0.9	v 97,0 SZK		
18	Z2	1.0	D 731	2.0.10	sg 96,0		
19	Z2	0.1	D 731	2.0.11	hv 96,5		
20	Z2	0.1	D 731	2.0.12	hv 96,5	4	386 BB





### **Großchinchilla .**

**Schönfeld Rainer, Hauptstraße 39, 16928 Buchholz**

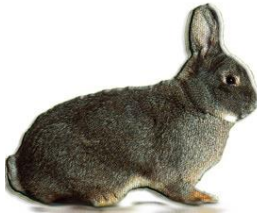
21	Z2	1.0	D 731	5.0.13	sg 96,0		
22	Z2	0.1	D 731	5.0.16	sg 96,0		
23	Z2	0.1	D 731	2.0.8	sg 96,0		
24	Z2	0.1	D 731	2.0.9	hv 96,5	<u>5</u>	385 ET
25	Z2	1.0	D 731	2.0.1	hv 96,5		
26	Z2	1.0	D 731	2.0.2	v 97,0 SZK		
27	Z2	1.0	D 731	2.0.4	sg 96,0		
28	Z2	1.0	D 731	2.0.6	hv 96,5	<u>6</u>	386 LVE



### **Burgunder .**

**Steinbach Anneliese, Rosenwinkler Straße 1, 16909 Grabow**

29	Z1	0.1	D 731	2.8.8	sg 94,0		
30	Z1	0.1	D 731	2.0.1	sg 94,5		
31	Z1	0.1	D 731	2.0.2	sg 95,5		
32	Z1	0.1	D 731	2.0.3	sg 95,5	<u>7</u>	380



### ***Blau Wiener .***

**Kühling ZGM, Tonkital 10, 19348 Perleberg**

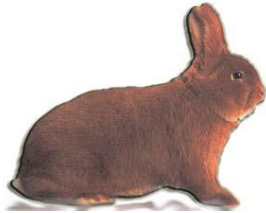
33	Z2	1.0	D 187	1.0.11	45 €	sg 95,5	
34	Z2	1.0	D 187	2.0.12		sg 96,0	
35	Z2	0.1	D 187	2.0.13		sg 96,0	
36	Z2	0.1	D 187	1.0.10	sg 95,5		<u>g</u> 383 EK
37	E	1.0	D 187	1.0.80	45 €	sg 96,0	



### ***Graue Wiener wildfarben***

**Kühling Max, Tonkital 10, 19348 Perleberg**

38	Z2	1.0	DJ 1874	0.26	25 €	sg 8/6	
39	Z2	0.1	DJ 1874	0.31	25 €	sg 8/6	
40	Z2	0.1	DJ 1874	0.30	25 €	sg 8/6	
41	Z2	0.1	DJ 1874	0.29	25 €	sg 8/6	<u>g</u> 32/24



### ***Rote Neuseeländer .***

**Bauckmann Kurt, Horster Straße 23, 16909 Dahlhausen**

42	Z2	1.0	D 731	2.0.2	hv	96,5		
43	Z2	1.0	D 731	2.0.3	sg	96,0		
44	Z2	1.0	D 731	2.0.4	sg	96,0		
45	Z2	0.1	D 731	2.0.5	v	97,0	SZK	<u>10</u> 386 E1
46	Z2	1.0	D 731	3.0.6	sg	95,5		
47	Z2	0.1	D 731	3.0.8	nb			
48	Z2	0.1	D 731	3.0.10	sg	95,5		
49	Z2	0.1	D 731	3.0.11	hv	96,5		<u>11</u> 288



### ***Thüringer .***

**Schönfeld Horst, Obere Dorfstraße 14, 16928 Groß Pankow**

50	Z2	1.0	D 731	2.0.	leer			
51	Z2	1.0	D 731	2.0.	leer			
52	Z2	0.1	D 731	2.0.	leer			
53	Z2	0.1	D 731	2.0.	leer		<u>12</u>	0
54	E	0.1	D 731	2.0.	leer			
55	E	0.1	D 731	2.0.	leer			



### ***Kleinsilber schwarz***

**Poschmann Marco, Töpferstraße 27, 19336 Bad Wilsnack**

56	Z2	1.0	D 731	4.0.1	sg	95,5		
57	Z2	1.0	D 731	4.0.2	sg	96,0		
58	Z2	1.0	D 731	4.0.7	sg	95,5		
59	Z2	1.0	D 731	4.0.13	sg	94,5	<u>13</u>	382
60	Z2	1.0	D 731	5.0.18	20 € sg	94,5		
61	Z2	1.0	D 731	5.0.19	20 € sg	95,5		
62	Z2	1.0	D 731	5.0.20	20 € sg	95,0		
63	Z2	0.1	D 731	5.0.22	20 € sg	95,5	<u>14</u>	381



### ***Kleinsilber gelb***

**Poschmann Tyra Mari, Töpferstraße 27, 19336 Bad Wilsnack**

64	Z2	1.0	DJ 731	4.0.1	nb			
65	Z2	1.0	DJ 731	4.0.2	nb			
66	Z2	1.0	DJ 731	4.0.5	nb			
67	Z2	0.1	DJ 731	4.0.7	nb		<u>15</u>	



### ***Kleinsilber hell***

**Dwinger Janine, Töpferstraße 27, 19336 Bad Wilsnack**

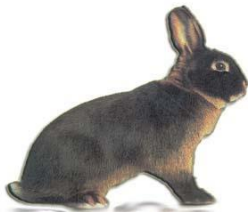
68	Z2	1.0	D 731	5.0.5	sg 94,5	
69	Z2	1.0	D 731	5.0.6	sg 94,0	
70	Z2	0.1	D 731	3.0.1	sg 94,0	
71	Z2	0.1	D 731	3.0.2	sg 95,5	<u>16</u> 378



### ***Holländer schwarz-weiß***

**Rieske Lothar, Meyenburger Tor 69, 16928 Pritzwalk**

72	Z2	1.0	D 731	2.0.13	sg 95,0	
73	Z2	1.0	D 731	2.0.15	sg 94,5	
74	Z2	1.0	D 731	2.0.16	sg 94,5	
75	Z2	0.1	D 731	3.0.23	sg 95,5	<u>17</u> 380
76	E	1.0	D 731	3.0.20	sg 95,5	
77	E	1.0	D 731	3.0.24	nb	
78	E	0.1	D 731	2.0.18	sg 94,0	
79	E	0.1	D 731	2.0.22	sg 95,0	



### **Lohkaninchen schwarz**

**Hadorf Helmfried, Zum Windfang 7, 16909 Zaatzke**

80	Z2	1.0	D 709	3.0.1	sg 96,0		
81	Z2	1.0	D 709	3.0.2	sg 95,5		
82	Z2	0.1	D 709	3.0.3	sg 96,0		
83	Z2	0.1	D 709	3.0.4	hv 96,5	<u>18</u>	384 ET

**Schönfeld Katrin, Hauptstraße 39, 16928 Buchholz**

84	Z2	1.0	D 731	2.0.2	hv 96,5		
85	Z2	0.1	D 731	2.0.4	hv 96,5		
86	Z2	0.1	D 731	5.0.13	v 97,0 SZK		
87	Z2	0.1	D 731	5.0.14	sg 96,0	<u>19</u>	386 KVE

**Horn Pia, Sadenbecker Straße 3, 16928 Neu Krüssow**

88	Z2	1.0	DJ 731	3.0.6	sg 96,0		
89	Z2	1.0	DJ 731	3.0.7	sg 95,0		
90	Z2	0.1	DJ 731	3.0.8	sg 95,5		
91	Z2	0.1	DJ 731	3.0.9	sg 95,0	<u>20</u>	382 EZB

**Schönfeld Katrin, Hauptstraße 39, 16928 Buchholz**

92	Z3	1.0	D 731	5.0.10	sg 96,0		
93	Z3	1.0	D 731	5.0.11	hv 96,5		
94	Z3	0.1	D 731	5.0.12	hv 96,5		
95	Z3	1.0	D 731	2.0.1	sg 96,0	<u>21</u>	385 E2



### **Farbenzwerge weißgrannenfarbig-schwarz**

**Horn Pia, Sadenbecker Straße 3, 16928 Neu Krüssow**

96	Z1	0.1	DJ 7314.9.17	sg 95,0		
97	Z1	1.0	DJ 7315.0.37	sg 95,0		
98	Z1	0.1	DJ 7315.0.36	sg 96,0		
99	Z1	0.1	DJ 7315.0.39	sg 96,0	<u>22</u>	382 SEP

**Krause Pia Sophie, Dofstraße 11 a, 16909 Grabow**

100	Z2	1.0	DJ 731 1.0.1	sg 95,5		
101	Z2	0.1	DJ 731 1.0.2	sg 95,0		
102	Z2	0.1	DJ 731 1.0.7	sg 96,0		
103	Z2	0.1	DJ 731 1.0.4	sg 95,5	<u>23</u>	382 E3
104	Z2	1.0	DJ 731 1.0.6	sg 96,0		
105	Z2	0.1	DJ 7315.0.31	sg 95,5		
106	Z2	0.1	DJ 7312.0.14	sg 95,5		
107	Z2	0.1	DJ 7312.0.15	sg 96,0	<u>24</u>	383 SEP
108	Z3	1.0	DJ 7313.0.17	sg 95,5		
109	Z3	1.0	DJ 7313.0.18	sg 95,5		
110	Z3	0.1	DJ 7314.0.28	sg 95,0		
111	Z3	0.1	DJ 7312.0.12	sg 96,0	<u>25</u>	382 E4
112	Z3	1.0	DJ 7314.0.23	sg 95,0		
113	Z3	0.1	DJ 7314.0.22	sg 95,5		
114	Z3	0.1	DJ 7315.0.33	v 97,0 SZK		
115	Z3	0.1	DJ 7315.0.34	sg 95,5	<u>26</u>	383 EK

**Farbenzwerge weißgrannenfarbig-schwarz**

**Horn Pia, Sadenbecker Straße 3, 16928 Neu Krüssow**

116 E	0.1	DJ 7315.0.38	sg 94,0
117 E	0.1	DJ 7315.0.40	sg 95,0



**Farbenzwerge lohfarbig schwarz**

**Krause Friedrich-Wilhelm, Blumenthaler Straße 6, 16909  
Grabow**

118 Z3	1.0	D 731 4.0.4	sg 95,5		
119 Z3	1.0	D 731 4.0.5	sg 94,5		
120 Z3	1.0	D 731 6.0.8	sg 94,5		
121 Z3	0.1	D 731 1.0.3	sg 94,0	<u>27</u>	379



# Rassegeflügelausstellung 2020

KatalogNr

Bewertung

Geschlecht Alter

Aussteller

Verkaufspr

## *Wassergeflügel, Hühner und Tauben*



### ***Pommerngänse grau-gescheckt***

1	leer	1.0	jung	Albrecht Michel
2	leer	0.1	jung	Albrecht Michel
3	leer	0.1	jung	Albrecht Michel



### ***Fränkische Landgänse blau***

**PR Hellwig Joachim**

4	sg 94 Z	1.0	jung	Peters Remo
---	---------	-----	------	-------------



### ***Warzenenten weiß***

5	leer	1.0	jung	Albrecht Michel
6	leer	1.0	jung	Albrecht Michel
7	leer	0.1	jung	Albrecht Michel

**Warzenenten weiß**

8	leer	0.1	jung	Albrecht Michel
9	leer	0.1	jung	Albrecht Michel
10	leer	0.1	jung	Albrecht Michel

**Orpingtonenten gelb****PR Hellwig Joachim**

11	b 90	1.0	jung	Garbrecht Andreas
12	g 92	1.0	jung	Garbrecht Andreas
13	sg 94 Z	1.0	jung	Garbrecht Andreas
14	g 91	1.0	jung	Garbrecht Andreas
15	g 92	1.0	jung	Garbrecht Andreas
16	sg 93	0.1	jung	Garbrecht Andreas
17	g 92	0.1	jung	Garbrecht Andreas
18	sg 93	0.1	jung	Garbrecht Andreas
19	hv 96 E2	0.1	jung	Garbrecht Andreas
20	sg 95 ET	0.1	jung	Garbrecht Andreas

**Landenten m.Haube weiß**

21	g 91	1.0	jung	Fitz Mandy
22	sg 95 Z	1.0	alt	Fitz Mandy
23	b 90	0.1	jung	Fitz Mandy



### ***Smaragdenten schwarz***

24	sg 93	1.0	jung	Piers Ronny	20 €
25	sg 95 Z	1.0	jung	Piers Ronny	20 €
26	v 97 BB	1.0	jung	Piers Ronny	20 €
27	sg 94	0.1	jung	Piers Ronny	20 €
28	sg 93	0.1	jung	Piers Ronny	20 €
29	sg 95 EK	0.1	jung	Piers Ronny	20 €



### ***Zwergenten wildfarbig***

30	sg 93	1.0	jung	Garbrecht Andreas
31	sg 94 Z	1.0	jung	Garbrecht Andreas
32	leer	1.0	jung	Garbrecht Andreas
33	v 97 EB	1.0	jung	Garbrecht Andreas
34	sg 93	0.1	jung	Garbrecht Andreas
35	sg 94	0.1	jung	Garbrecht Andreas



### ***Orloff rotbunt***

36	sg 93	0.1	jung	Meyer Mirko
37	sg 95 EZB	0.1	jung	Meyer Mirko



### ***Brahma gelb-schwarzcolumbia***

38	g 92	1.0	jung	Chroust Katja	30 €
39	u	1.0	jung	Chroust Katja	
40	g 92	0.1	jung	Chroust Katja	
41	sg 95 SEP 5	0.1	jung	Chroust Katja	
42	sg 93	0.1	jung	Chroust Katja	
43	sg 93	0.1	jung	Chroust Katja	

### ***Brahma gelb-blaucolumbia***

44	sg 93 SZK	1.0	jung	Chroust Aimee	
45	sg 94	1.0	jung	Chroust Aimee	30 €
46	sg 95 EK	1.0	jung	Chroust Katja	30 €
47	sg 93	0.1	jung	Chroust Aimee	
48	g 92	0.1	jung	Chroust Aimee	
49	sg 94 Z	0.1	jung	Chroust Katja	45 €
50	sg 95 SE4	0.1	jung	Chroust Katja	
51	sg 93	0.1	jung	Chroust Aimee	
52	leer	0.1	jung	Chroust Aimee	
53	sg 95 Z	0.1	jung	Chroust Katja	



### ***Bielefelder Kennhuhn kennesperber***

54	sg 94 Z	0.1	jung	Wolff Stefan	
55	g 92	0.1	jung	Wolff Stefan	



### ***New Hampshire goldbraun***

56	sg 93	1.0	jung	Rieske Lothar	
57	u	1.0	jung	Rieske Lothar	
58	g 92	1.0	jung	Schönfeld Katrin	
59	sg 93 SZK	1.0	jung	Schönfeld Katrin	
60	leer	1.0	jung	Schönfeld Gabriele	
61	leer	1.0	jung	Schönfeld Gabriele	
62	sg 93	1.0	jung	Rieske Lothar	35 €
63	sg 94 SZK	0.1	jung	Rieske Lothar	
64	sg 93	0.1	jung	Rieske Lothar	
65	sg 95 Z	0.1	jung	Schönfeld Katrin	
66	hv 96 E1	0.1	jung	Schönfeld Katrin	
67	leer	0.1	jung	Schönfeld Gabriele	
68	leer	0.1	jung	Schönfeld Gabriele	
69	u	0.1	jung	Rieske Lothar	
70	sg 94 Z	0.1	jung	Rieske Lothar	
71	sg 94	0.1	jung	Rieske Lothar	



### ***Cemani schwarz***

72	sg 94 Z	1.0	jung	Chroust Sarah	40 €
73	sg 93	1.0	jung	Chroust Sarah	
74	sg 95 E3	1.0	jung	Chroust Aimee	

***Cemani schwarz***

75	sg 93	1.0	jung	Chroust Aimee	40 €
76	g 92	1.0	jung	Chroust Sarah	45 €
77	sg 94 Z	1.0	jung	Chroust Sarah	45 €
78	g 91	0.1	jung	Chroust Sarah	55 €
79	g 92	0.1	jung	Chroust Sarah	50 €
80	sg 93	0.1	jung	Chroust Aimee	50 €
81	sg 94 SEP 5	0.1	jung	Chroust Aimee	50 €
82	sg 94	0.1	jung	Chroust Sarah	55 €
83	sg 94	0.1	jung	Chroust Sarah	50 €
84	sg 95 Z	0.1	jung	Chroust Sarah	50 €
85	sg 94	0.1	jung	Chroust Sarah	

***Vorwerkhühner .*****PR Förstera Horst**

86	g 92	0.1	jung	Fitz Mandy	
87	sg 93 Z	0.1	jung	Fitz Mandy	

***Lakenfelder weiß-schwarzgezeichnet***

88	sg 93	1.0	jung	Horn Pia	
89	sg 93	0.1	jung	Horn Pia	
90	sg 94 EZB	0.1	jung	Horn Pia	
91	sg 93	0.1	jung	Horn Pia	

**Lakenfelder weiß-schwarzgezeichnet**

92	sg 95 E2	0.1	jung	Horn Pia
93	g 92	0.1	jung	Horn Pia
94	sg 93 Z	0.1	jung	Horn Pia
95	g 92	0.1	jung	Horn Pia
96	sg 94 Z	0.1	jung	Horn Pia
97	sg 94 Z	0.1	jung	Horn Pia

**Zwerg-Cochin gelb**

98	sg 94 E3	0.1	jung	Poschmann Marco
99	g 92	0.1	jung	Poschmann Marco
100	g 92	0.1	jung	Poschmann Marco

**Zwerg-Cochin schwarz**

101	g 92	1.0	jung	Poschmann Marco
102	sg 94 SE1	0.1	jung	Poschmann Marco
103	sg 93	0.1	jung	Poschmann Marco
104	sg 93 Z	0.1	jung	Poschmann Marco

**Zwerg-Cochin gesperbert**

105	b 90	0.1	jung	Poschmann Marco
-----	------	-----	------	-----------------

**Zwerg-Cochin gelb-schwarzcolumbia**

106	g 91	1.0	jung	Poschmann Marco
107	sg 93 SZK	1.0	jung	Poschmann Marco
108	o.B.	0.1	jung	Poschmann Marco
109	o.B.	0.1	jung	Poschmann Marco
110	leer	0.1	jung	Poschmann Marco

**Zwerg-Cochin silber-weizenfarbig**

111	sg 93	1.0	jung	Berger Sven
112	sg 95 ET	0.1	jung	Berger Sven
113	sg 93	0.1	jung	Berger Sven
114	sg 93	0.1	jung	Berger Sven

**Zwerg-Cochin bobtailfarbig**

115	b 90	1.0	jung	Tröger Torsten
116	b 90	1.0	jung	Tröger Torsten
117	sg 94 Z	1.0	jung	Tröger Torsten
118	g 92	1.0	jung	Tröger Torsten
119	sg 94 Z	1.0	jung	Tröger Torsten
120	sg 94 E4	1.0	jung	Tröger Torsten
121	sg 95 SE1	1.0	jung	Tröger Torsten
122	sg 94 SZK	1.0	jung	Tröger Torsten
123	g 91	0.1	jung	Tröger Torsten
124	sg 93 Z	0.1	jung	Tröger Torsten
125	g 92	0.1	jung	Tröger Torsten
126	g 91	0.1	jung	Tröger Torsten
127	g 92	0.1	jung	Tröger Torsten
128	g 92	0.1	jung	Tröger Torsten
129	g 91	0.1	jung	Tröger Torsten
130	g 91	0.1	jung	Tröger Torsten
131	g 92	0.1	jung	Tröger Torsten
132	g 91	0.1	jung	Tröger Torsten
133	g 91	0.1	jung	Tröger Torsten
134	g 92	0.1	jung	Tröger Torsten





### ***Sebright silber-schwarzgesäumt***

135	sg 93	1.0	jung	Garbrecht Andreas
136	b 90	1.0	jung	Garbrecht Andreas
137	sg 94 Z	1.0	jung	Chroust Katja
138	b 90	1.0	jung	Chroust Katja
139	b 90	1.0	jung	Garbrecht Andreas
140	sg 93	1.0	jung	Garbrecht Andreas
141	sg 95 ES	1.0	jung	Chroust Katja
142	sg 94 Z	0.1	jung	Chroust Katja
143	sg 94 Z	0.1	jung	Chroust Katja
144	hv 96 ET	0.1	jung	Garbrecht Andreas
145	sg 93	0.1	jung	Garbrecht Andreas
146	v 97 LVE	0.1	jung	Chroust Katja
147	sg 94	0.1	jung	Chroust Katja
148	hv 96 EK	0.1	jung	Garbrecht Andreas
149	sg 94	0.1	jung	Garbrecht Andreas
150	sg 93	0.1	jung	Chroust Katja
151	sg 93	0.1	jung	Chroust Katja
152	b 90	0.1	jung	Garbrecht Andreas
153	sg 93	0.1	jung	Garbrecht Andreas
154	sg 94 SZK	0.1	jung	Chroust Katja



### ***Federfüssige Zwerghühner isabell-porzellanfarbig***

#### **PR Hellwig Joachim**

155 sg 93 1.0 jung Seidel Mike

156 sg 95 ES 0.1 jung Seidel Mike

### ***Federfüssige Zwerghühner gelb mit weißen Tupfen***

157 hv 96 KVE 1.0 jung Volkmann Sven

158 sg 94 0.1 jung Volkmann Sven

159 sg 95 Z 0.1 jung Volkmann Sven



### ***Holländische Zwerghühner gold-weizenfarbig***

#### **PR Förstera Horst**

160 g 91 1.0 jung Krenz Nick

161 sg 93 1.0 jung Krenz Nick

162 v 97 EB 0.1 jung Krenz Nick

163 sg 94 Z 0.1 jung Krenz Nick

164 sg 93 0.1 jung Krenz Nick

165 sg 93 0.1 jung Krenz Nick

166 sg 93 0.1 jung Krenz Nick

167 sg 94 Z 0.1 jung Krenz Nick

168 sg 93 0.1 jung Krenz Nick

169 sg 95 ET 0.1 jung Krenz Nick



### ***Indische Zwerg-Kämpfer fasanenbraun***

#### **PR Voß Hans-Georg**

170	leer	1.0	jung	Albrecht Steffi
171	leer	0.1	jung	Albrecht Steffi
172	leer	0.1	jung	Albrecht Steffi
173	leer	0.1	jung	Albrecht Steffi



### ***Zwerg-Orpington gelb***

#### **PR Jarchow Norbert**

174	sg 94 Z	1.0	jung	Muchow Nicole
175	sg 95 E4	0.1	jung	Muchow Nicole
176	sg 94	0.1	jung	Muchow Nicole



### ***Zwerg-Australorps schwarz***

#### **PR Voß Hans-Georg**

177	sg 95 Z	1.0	jung	Tröger Ute
178	sg 94	1.0	jung	Tröger Ute
179	sg 95 SEP	1.0	jung	Piers Steve
180	sg 93	1.0	jung	Tröger Ute
181	b 90	1.0	jung	Tröger Ute

**Zwerg-Australorps schwarz**

182	g 92	1.0	jung	Tröger Ute
183	sg 94 SZK	0.1	jung	Tröger Ute
184	g 92	0.1	jung	Tröger Ute
185	v 97 EB	0.1	jung	Piers Steve
186	sg 95 Z	0.1	jung	Piers Steve
187	sg 93	0.1	jung	Tröger Ute
188	g 92	0.1	jung	Tröger Ute
189	sg 95 Z	0.1	jung	Piers Steve
190	sg 93	0.1	jung	Tröger Ute
191	g 91	0.1	jung	Tröger Ute
192	o.B.	0.1	jung	Tröger Ute

**Bielefelder Zwerg-Kennhühner silber-kennsperber**

193	g 92	1.0	jung	Wolff Stefan
194	g 91	0.1	jung	Wolff Stefan
195	sg 93 Z	0.1	jung	Wolff Stefan

**Deutsche Zwerg-Wyandotten rebhuhnfarbig-gebändert**

196	g 92	1.0	jung	Sperling Helmut
197	sg 94 EP	1.0	jung	Sperling Helmut
198	g 91	0.1	jung	Sperling Helmut
199	sg 95 ET	0.1	jung	Sperling Helmut

***Deutsche Zwerg-Wyandotten rebhuhnfarbig-gebändert***

200	sg 93	0.1	jung	Sperling Helmut
201	g 91	0.1	jung	Sperling Helmut
202	sg 93	0.1	jung	Sperling Helmut
203	sg 93	0.1	jung	Sperling Helmut
204	sg 94 Z	0.1	jung	Sperling Helmut
205	g 92	0.1	jung	Sperling Helmut

***Deutsche Zwerg-Wyandotten silberfarbig-gebändert***

206	leer	1.0	jung	Garbrecht Andreas
207	sg 94	1.0	jung	Garbrecht Andreas
208	sg 94	1.0	jung	Garbrecht Andreas
209	hv 96 E1	1.0	jung	Garbrecht Andreas
210	sg 94 SZK	0.1	jung	Garbrecht Andreas
211	sg 93	0.1	jung	Garbrecht Andreas
212	sg 95 Z	0.1	jung	Garbrecht Andreas

***Deutsche Zwerg-Wyandotten orangefarbig-gebändert***

213	sg 94 E4	1.0	jung	Sperling Michael
214	b 90	1.0	jung	Sperling Michael
215	g 92	1.0	jung	Sperling Michael
216	sg 94 Z	0.1	jung	Sperling Michael
217	g 91	0.1	jung	Sperling Michael
218	g 91	0.1	jung	Sperling Michael
219	sg 93	0.1	jung	Sperling Michael
220	sg 93 SZK	0.1	jung	Sperling Michael
221	g 91	0.1	jung	Sperling Michael
222	g 91	0.1	jung	Sperling Michael
223	sg 93 Z	0.1	jung	Sperling Michael



## **Zwerg-Welsumer rost-rebhuhnfarbig**

### **PR Jarchow Norbert**

224	sg 95 EZB	1.0	jung	Schönfeld Katrin	
225	sg 93	1.0	jung	Schönfeld Katrin	
226	g 91	1.0	jung	Krause Friedrich-Wilhelm	
227	g 92	1.0	jung	Krause Friedrich-Wilhelm	
228	leer	1.0	jung	Albrecht Steffi	
229	leer	1.0	jung	Albrecht Steffi	
230	hv 96 SEP	1.0	jung	Meyer Mirko	
231	sg 95 Z	1.0	jung	Meyer Mirko	15 €
232	g 91	1.0	jung	Schneider Thomas	
233	leer	1.0	jung	Schneider Thomas	
234	sg 95 Z	1.0	jung	Schönfeld Katrin	
235	g 91	1.0	jung	Krause Friedrich-Wilhelm	
236	leer	0.1	jung	Schneider Thomas	
237	sg 94 Z	0.1	jung	Schneider Thomas	
238	sg 93	0.1	jung	Schönfeld Katrin	
239	sg 95 Z	0.1	jung	Schönfeld Katrin	
240	sg 93	0.1	jung	Krause Friedrich-Wilhelm	
241	g 92	0.1	jung	Krause Friedrich-Wilhelm	
242	leer	0.1	jung	Albrecht Steffi	
243	leer	0.1	jung	Albrecht Steffi	
244	sg 94 Z	0.1	jung	Meyer Mirko	
245	g 91	0.1	jung	Meyer Mirko	

**Zwerg-Welsumer rost-rebhuhnfarbig**

246	b 90	0.1	jung	Schneider Thomas
247	hv 96 E1	0.1	jung	Schneider Thomas
248	sg 95 ES	0.1	jung	Schönfeld Katrin
249	sg 93	0.1	jung	Krause Friedrich-Wilhelm
250	leer	0.1	jung	Albrecht Steffi
251	leer	0.1	jung	Albrecht Steffi
252	u	0.1	jung	Meyer Mirko

**Zwerg-New Hampshire goldbraun****PR Voß Hans-Georg**

253	sg 93	1.0	jung	Wolff Stefan
254	sg 94	0.1	jung	Wolff Stefan
255	sg 95 EZB	0.1	jung	Wolff Stefan
256	sg 93	0.1	jung	Wolff Stefan
257	sg 94 Z	0.1	jung	Wolff Stefan

**Zwerg-New Hampshire weiß**

258	leer	1.0	jung	Hansen Bernd
259	leer	1.0	jung	Hansen Bernd
260	v 97 BB	1.0	jung	Piers Steve
261	leer	1.0	jung	Hansen Bernd
262	leer	0.1	jung	Hansen Bernd
263	leer	0.1	jung	Hansen Bernd
264	sg 94	0.1	jung	Piers Steve
265	sg 95 Z	0.1	jung	Piers Steve

**Zwerg-New Hampshire weiß**

266	leer	0.1	jung	Hansen Bernd
267	leer	0.1	jung	Hansen Bernd
268	hv 96 E3	0.1	jung	Piers Steve

**Zwerg-Vorwerkhühner .**

269	sg 93	1.0	jung	Berger Sven
270	u	1.0	jung	Berger Sven
271	b 90	1.0	jung	Fitz Tobias
272	g 91	1.0	jung	Fitz Tobias
273	hv 96 E2	1.0	jung	Berger Sven
274	g 91	1.0	jung	Berger Sven
275	sg 93	1.0	jung	Fitz Tobias
276	sg 94 Z	0.1	jung	Fitz Tobias
277	sg 95 ES	0.1	jung	Berger Sven
278	g 92	0.1	jung	Berger Sven
279	sg 94 Z	0.1	jung	Fitz Tobias
280	g 92	0.1	jung	Fitz Tobias
281	sg 94 Z	0.1	jung	Berger Sven
282	g 92	0.1	jung	Berger Sven
283	sg 93	0.1	jung	Fitz Tobias
284	sg 93	0.1	jung	Fitz Tobias
285	b 90	0.1	jung	Berger Sven
286	hv 96 EK	0.1	jung	Fitz Tobias
287	sg 93	0.1	jung	Fitz Tobias



**Zwerg-Vorwerkhühner .**

288

0.1 jung Fitz Tobias

**Stellerkröpfer rot****PR Schingen,Dr. Hans**

289 sg 94 Z

1.0 jung Muchow Christian

290 sg 93

1.0 alt Muchow Christian

291 g 91

0.1 jung Muchow Christian

292 g 91

0.1 alt Muchow Christian

**Stellerkröpfer gelb**

293 g 91

1.0 jung Schneider Thomas

294 leer

1.0 jung Schneider Thomas

295 sg 93 Z

1.0 alt Schneider Thomas

296 g 91

1.0 alt Schneider Thomas

297 g 91

1.0 alt Schneider Thomas

298 g 92

0.1 alt Schneider Thomas

299 g 91

0.1 alt Schneider Thomas

300 sg 95 E3

0.1 alt Schneider Thomas

**Texaner kennfarbig dunkel****PR Westphal Benno**

301 sg 94 Z

1.0 jung Garbrecht Andreas

302 sg 93

1.0 jung Garbrecht Andreas

***Texaner kennfarbig dunkel***

303	sg 94	1.0	jung	Garbrecht Andreas
-----	-------	-----	------	-------------------

304	g 92	1.0	jung	Garbrecht Andreas
-----	------	-----	------	-------------------

***Texaner schwarz (0.1)***

305	sg 95 Z	0.1	jung	Garbrecht Andreas
-----	---------	-----	------	-------------------

306	sg 93	0.1	jung	Garbrecht Andreas
-----	-------	-----	------	-------------------

307	hv 96 ET	0.1	jung	Garbrecht Andreas
-----	----------	-----	------	-------------------

***Texaner kennfarbig hell***

308	sg 94	1.0	jung	Schneider Karl-Heinz
-----	-------	-----	------	----------------------

309	sg 93	1.0	jung	Schneider Karl-Heinz
-----	-------	-----	------	----------------------

310	g 92	1.0	alt	Schneider Karl-Heinz
-----	------	-----	-----	----------------------

***Texaner rotfahl (0.1)***

311	o.B.	0.1	jung	Schneider Karl-Heinz
-----	------	-----	------	----------------------

312	o.B.	0.1	jung	Schneider Karl-Heinz
-----	------	-----	------	----------------------

313	sg 95 Z	0.1	alt	Schneider Karl-Heinz
-----	---------	-----	-----	----------------------

***Luchstaube weißschwingig blau-weißgeschuppt*****PR Schingen,Dr. Hans**

314	sg 93	1.0	jung	Schumacher Holger
-----	-------	-----	------	-------------------

315	sg 94	1.0	jung	Schumacher Holger
-----	-------	-----	------	-------------------

316	hv 96 EB	1.0	jung	Schumacher Holger
-----	----------	-----	------	-------------------

317	sg 95 Z	0.1	jung	Schumacher Holger
-----	---------	-----	------	-------------------

318	sg 94	0.1	jung	Schumacher Holger
-----	-------	-----	------	-------------------

319	hv 96 E2	0.1	jung	Schumacher Holger
-----	----------	-----	------	-------------------

320	sg 94 Z	0.1	alt	Schumacher Holger
-----	---------	-----	-----	-------------------



### ***Giant Homer blau mit schwarzen Binden***

321	sg 93 SZK	1.0	jung	Garbrecht Andreas
322	leer	0.1	jung	Garbrecht Andreas
323	g 91	0.1	jung	Garbrecht Andreas

### ***Giant Homer weiß***

324	g 91	1.0	jung	Garbrecht Klaus
325	g 91	1.0	jung	Garbrecht Klaus
326	sg 94 ES	0.1	jung	Garbrecht Klaus
327	g 91	0.1	jung	Garbrecht Klaus
328	g 92	0.1	jung	Garbrecht Klaus
329	sg 93 Z	0.1	jung	Garbrecht Klaus
330	g 92	0.1	jung	Garbrecht Klaus
331	g 91	0.1	jung	Garbrecht Klaus



### ***Indianer schwarz-gescheckt***

332	g 92	1.0	jung	Schlünz Peter
333	sg 94 Z	1.0	jung	Schlünz Peter
334	g 91	1.0	jung	Schlünz Peter
335	sg 93	1.0	jung	Schlünz Peter
336	g 91	1.0	jung	Schlünz Peter
337	sg 94 Z	1.0	jung	Schlünz Peter
338	g 91	0.1	jung	Schlünz Peter

**Indianer schwarz-gescheckt**

339 sg 94 Z 0.1 alt Schlünz Peter

**Gimpeltaube Kupfergimpel Schwarzflügel****PR Westphal Benno**

340 sg 93 1.0 jung Hadorf Helmfried  
 341 sg 95 EK 1.0 jung Hadorf Helmfried  
 342 sg 94 Z 1.0 jung Hadorf Helmfried  
 343 g 91 0.1 jung Hadorf Helmfried  
 344 sg 93 0.1 jung Hadorf Helmfried  
 345 g 92 0.1 jung Hadorf Helmfried

**Arabische Trommeltaube gelb-atlasfarbig**

346 sg 93 1.0 jung Sperling Helmut  
 347 g 92 1.0 jung Sperling Helmut  
 348 sg 94 SZK 1.0 jung Sperling Helmut  
 349 sg 93 0.1 jung Sperling Helmut  
 350 sg 95 Z 0.1 jung Sperling Helmut  
 351 sg 94 0.1 jung Sperling Helmut  
 352 v 97 BB 0.1 jung Sperling Helmut



***Altenburger Trommeltaube schwarz***

353	sg 95 Z	1.0	jung	Sperling Helmut
354	u	1.0	jung	Sperling Helmut
355	sg 94	1.0	jung	Sperling Helmut
356	sg 95 Z	1.0	alt	Sperling Helmut
357	sg 93	0.1	jung	Sperling Helmut
358	sg 94	0.1	jung	Sperling Helmut
359	v 97 EB	0.1	jung	Sperling Helmut
360	sg 94	0.1	jung	Sperling Helmut
361	hv 96 ES	0.1	alt	Sperling Helmut

***Altenburger Trommeltaube dominant rot***

362	sg 95 EZB	1.0	alt	Kadasch Ingo
363	sg 93	0.1	jung	Kadasch Ingo
364	sg 95 Z	0.1	jung	Kadasch Ingo
365	sg 94	0.1	alt	Kadasch Ingo
366	sg 94	1.0	jung	Kadasch Ingo
367	sg 95 Z	1.0	alt	Kadasch Ingo

***Altenburger Trommeltaube rotfahl***

368	sg 94	0.1	jung	Kadasch Ingo
369	sg 94	0.1	jung	Kadasch Ingo
370	sg 94	0.1	jung	Kadasch Ingo
371	sg 93	0.1	jung	Kadasch Ingo
372	sg 95 SE5	0.1	alt	Kadasch Ingo
373	sg 94	0.1	alt	Kadasch Ingo
374	sg 93	1.0	jung	Kadasch Ingo
375	sg 94	1.0	jung	Kadasch Ingo

## ***Altenburger Trommeltaube erbsgelb (gelbfahl)***

376	sg 95 Z	1.0	jung	Kadasch Ingo
377	v 97 LVE	1.0	jung	Kadasch Ingo
378	sg 93	1.0	jung	Kadasch Ingo
379	g 92	1.0	jung	Kadasch Ingo
380	sg 93	0.1	jung	Kadasch Ingo
381	sg 94	0.1	jung	Kadasch Ingo
382	sg 94 SZK	0.1	jung	Kadasch Ingo
383	sg 94	0.1	jung	Kadasch Ingo
384	sg 95 Z	0.1	jung	Kadasch Ingo
385	g 92	0.1	jung	Kadasch Ingo
386	sg 94	0.1	alt	Kadasch Ingo
387	sg 95 E4	0.1	alt	Kadasch Ingo
388	sg 94	1.0	jung	Kadasch Ingo
389	hv 96 E2	1.0	jung	Kadasch Ingo
390	g 92	0.1	jung	Kadasch Ingo
391	sg 94	0.1	alt	Kadasch Ingo



## ***Pfautauben blau mit schwarzen Binden***

**PR Schingen, Dr. Hans**

392	sg 95 Z	1.0	jung	Seidel Mike
393	g 91	1.0	jung	Seidel Mike
394	sg 94 Z	1.0	alt	Seidel Mike
395	sg 93	0.1	jung	Seidel Mike
396	g 92	0.1	jung	Seidel Mike

***Pfautaube blau mit schwarzen Binden***

397	g 91	0.1	jung	Seidel Mike
398	sg 94 SZK	0.1	jung	Seidel Mike
399	sg 95 E4	0.1	jung	Seidel Mike

***Pfautaube blau-schimmel***

400	g 91	1.0	jung	Seidel Mike
401	g 92	1.0	jung	Seidel Mike
402	sg 93	1.0	jung	Seidel Mike
403	g 92	1.0	jung	Seidel Mike
404	sg 94 Z	0.1	jung	Seidel Mike
405	sg 94 Z	0.1	jung	Seidel Mike
406	g 91	0.1	jung	Seidel Mike
407	hv 96 E1	0.1	alt	Seidel Mike

***Altorientalische Mövchen Satinetten rotgesäumt***

408	sg 93	1.0	jung	Muchow Nicole
409	sg 94	1.0	jung	Muchow Nicole
410	sg 95 EK	0.1	jung	Muchow Nicole
411	sg 93	0.1	alt	Muchow Nicole

***Dänischer Tümmeler rot*****PR Jarchow Norbert**

412	sg 94 Z	1.0	alt	Volkman Sven
-----	---------	-----	-----	--------------

***Dänischer Tümmler rot***

413	sg 94	1.0	alt	Volkmann Sven
414	sg 95 SZK	1.0	alt	Volkmann Sven
415	b 90	0.1	jung	Volkmann Sven
416	g 91	0.1	jung	Volkmann Sven
417	sg 95 Z	0.1	alt	Volkmann Sven

***Dänischer Tümmler rot-geelstert***

418	sg 93	1.0	jung	Muchow Christian
419	hv 96 E2	1.0	alt	Muchow Christian
420	sg 93	0.1	jung	Muchow Christian
421	sg 94	0.1	alt	Muchow Christian

***Deutsche Nönnchen m.Rundhaube schwarz***

422	sg 93	1.0	jung	Krenz Anika
423	hv 96 ET	1.0	jung	Krenz Anika
424	sg 93	1.0	jung	Krenz Anika
425	sg 94	0.1	jung	Krenz Anika
426	sg 93	0.1	jung	Krenz Anika
427	sg 95 SZK	0.1	jung	Krenz Anika



*Jugendabteilung***Zwerg-Cochin gelb**

428	o.B.	1.0	jung	Poschmann Tyra Mari
429	b 90	1.0	jung	Poschmann Tyra Mari
430	g 91 Z	0.1	jung	Poschmann Tyra Mari

**Zwerg-Cochin schwarz**

431	sg 95 Z	1.0	jung	Poschmann Tyra Mari
432	sg 94	1.0	jung	Poschmann Tyra Mari
433	sg 93	1.0	jung	Poschmann Tyra Mari
434	hv 96 SEP 5	1.0	jung	Poschmann Tyra Mari
435	sg 93	1.0	alt	Poschmann Tyra Mari
436	sg 93	0.1	jung	Poschmann Tyra Mari
437	sg 94 Z	0.1	jung	Poschmann Tyra Mari
438	v 97 BB	0.1	jung	Poschmann Tyra Mari
439	sg 94	0.1	jung	Poschmann Tyra Mari

**Sebright silber-schwarzgesäumt**

440	g 92	1.0	jung	Chroust Aimee.
441	sg 93	0.1	jung	Chroust Aimee.
442	o.B.	0.1	jung	Chroust Aimee.
443	sg 93	0.1	jung	Chroust Aimee.
444	sg 95 EK	0.1	jung	Chroust Aimee.



### ***Federfüssige Zwerghühner zitron-porzellanfarbig***

445	b 90	1.0	jung	Seidel Melvin
446	b 90	0.1	jung	Seidel Melvin
447	u	0.1	jung	Seidel Melvin
448	g 91	0.1	jung	Seidel Melvin
449	sg 93 SZK	0.1	jung	Seidel Melvin
450	sg 94 Z	0.1	jung	Seidel Melvin



### ***Deutsche Zwerg-Wyandotten silberfarbig-gebändert***

451	sg 93	1.0	jung	Krenz Leon
-----	-------	-----	------	------------

### ***Deutsche Zwerg-Wyandotten gold-schwarzgesäumt***

452	sg 94	1.0	jung	Krenz Leon
-----	-------	-----	------	------------

### ***Deutsche Zwerg-Wyandotten gold-blaugesäumt***

453	sg 95 SE3	1.0	jung	Krenz Tim
-----	-----------	-----	------	-----------

454	g 91	1.0	jung	Krenz Tim
-----	------	-----	------	-----------



### ***Luchstaube weißschwingig schwarz-weiß-geschuppt***

#### **PR Schingen,Dr. Hans**

455	g 92	1.0	jung	Krenz Tim
-----	------	-----	------	-----------

456	sg 94 Z	1.0	jung	Krenz Tim
-----	---------	-----	------	-----------

***Luchstaube weißschwingig schwarz-weiß-geschuppt***

457	sg 93	1.0	jung	Krenz Tim
458	v 97 EB	0.1	jung	Krenz Tim
459	sg 94	0.1	jung	Krenz Tim
460	g 92	0.1	jung	Krenz Tim

***Luchstaube farbschwingig schwarz-weißgeschuppt***

461	g 92	1.0	jung	Krenz Leon
462	sg 94	1.0	jung	Krenz Leon
463	hv 96 ET	1.0	jung	Krenz Leon
464	sg 93	0.1	jung	Krenz Leon
465	sg 95 EZB	0.1	jung	Krenz Leon
466	g 92	0.1	jung	Krenz Leon

***Coburger Lerche silber ohne Binden*****PR Westphal Benno**

467	sg 95 E4	1.0	jung	Krause Pia-Sophie
468	sg 94	1.0	alt	Krause Pia-Sophie
469	sg 94	0.1	jung	Krause Pia-Sophie
470	b 90	0.1	alt	Krause Pia-Sophie

***Mittelhäuser weiß***

471	sg 93	1.0	alt	Volkmann Paul
472	sg 95 Z	0.1	alt	Volkmann Paul



### ***Altenburger Trommeltaube schwarz***

473	sg 93	1.0	jung	Seidel Melvin
474	hv 96 E1	1.0	jung	Seidel Melvin
475	leer	1.0	jung	Seidel Melvin
476	sg 95 SZK	1.0	alt	Seidel Melvin
477	sg 93	0.1	jung	Seidel Melvin
478	sg 93	0.1	alt	Seidel Melvin

### ***Altenburger Trommeltaube schwarz-getigert***

479	sg 94	1.0	jung	Seidel Melvin
480	leer	1.0	alt	Seidel Melvin
481	sg 94 Z	0.1	alt	Seidel Melvin

### ***Altenburger Trommeltaube schwarz-gescheckt***

482	sg 93	1.0	jung	Seidel Melvin
483	sg 95 SE5	0.1	jung	Seidel Melvin
484	sg 94	0.1	alt	Seidel Melvin



### ***Pfautauben schwarz***

**PR Schingen, Dr. Hans**

485	b 90	1.0	jung	Seidel Melvin
-----	------	-----	------	---------------

### ***Pfautauben schwarz-getigert***

486	g 91	0.1	jung	Seidel Melvin
487	sg 93	0.1	jung	Seidel Melvin

***Pfautaube schwarz-gescheckt***

488 g 92 1.0 jung Seidel Melvin

***Figurita-Mövchen weiß***

489 g 92 1.0 jung Muchow Pauline

490 sg 94 SZK 1.0 alt Muchow Pauline

491 g 91 0.1 jung Muchow Pauline

492 g 91 0.1 alt Muchow Pauline

***Figurita-Mövchen weiß behost***

493 g 91 1.0 jung Muchow Pauline

494 g 91 1.0 jung Muchow Pauline

495 sg 93 1.0 jung Muchow Pauline

496 g 92 1.0 alt Muchow Pauline

497 sg 94 SEP 5 0.1 jung Muchow Pauline

498 sg 93 0.1 jung Muchow Pauline

499 g 92 0.1 alt Muchow Pauline

500 g 92 0.1 alt Muchow Pauline

***Kölner Tümmeler weiß*****PR Jarchow Norbert**

501 o.B. 1.0 jung Volkmann Paul

502 sg 93 0.1 alt Volkmann Paul

***Elsterpurzler rot***

503	sg 94	1.0	jung	Volkmann Paul
504	hv 96 EB	1.0	alt	Volkmann Paul
505	sg 95 E3	0.1	jung	Volkmann Paul

***Elsterpurzler gelb***

506	sg 93	1.0	jung	Volkmann Paul
507	b 90	0.1	jung	Volkmann Paul
508	sg 95 Z	0.1	alt	Volkmann Paul

# Ausstellerverzeichnis

1. **Bauckmann Kurt**, Horster Straße 23, 16909 Dahlhausen, 03398471427  
Rote Neuseeländer
2. **Dwinger Janine**, Töpferstraße 27, 19336 Bad Wilsnack, 015257191042  
Kleinsilber hell
3. **Hadorf Helmfried**, Zum Windfang 7, 16909 Zaatze, 03394441220  
Lohkaninchen schwarz
4. **Kühling ZGM**, Tonkital 10, 19348 Perleberg, 015207469933  
Blaue Wiener
5. **Krause Friedrich-Wilhelm**, Blumenthaler Straße 6, 16909 Grabow, 01721895158  
Farbenzwerge lohfarbig
6. **Linke Detlef**, Rosenwinkler Straße 1, 16909 Grabow, 03398470257  
Helle Groß silber
7. **Poschmann Marco**, Töpferstraße 27, 19336 Bad Wilsnack, 015257191042  
Kleinsilber schwaz
8. **Rieske Lothar**, Meyenburger Tor 69, 16928 Pritzwalk, 03395304512  
Holländer schwarz weiß
9. **Settmacher Jörg**, Siedlung 18 a, 16909 Blumenthal, 01723536151  
Deutsche Widder Havanna  
Deutsche Widder Havanna weiß  
Deutsche Widder schwarz
10. **Schönfeld Katrin**, Hauptstraße 39, 16928 Buchholz, 03395302107  
Lohkaninchen schwarz
11. **Schönfeld Rainer**, Hauptstraße 39, 16928 Buchholz, 03395302107  
Groß Chinchilla

12. **Schönfeld Horst**, Obere Dorfstraße 14, 16928 Groß Pankow, 03398370486  
Thüringer
13. **Steinbach Anneliese**, Rosenwinkler Straße 1, 16909 Grabow, 03398470257  
Burgunda

## **Jugend**

1. **Horn Pia**, Sadenbecker Straße 3, 16928 Neu Krüssow, 01738843725  
Farbenzwerge weißgrannenfarbig schwarz  
Lohkaninchen schwarz
2. **Kühling Max**, Tonkital 10, 19348 Perleberg, 015207469933  
Graue Wiener Wildfarben
3. **Krause Pia Sophie**, Dofstraße 11 a, 16909 Grabow, 01721895158  
Farbenzwerge weißgrannenfarbig schwarz
4. **Poschmann Tyra Mari**, Töpferstraße 27, 19336 Bad Wilsnack, 015257191042  
Kleinsilber gelb



# Ausstellerverzeichnis

## Albrecht Steffi, Dudel 3 16909 Wittstock, 01717549769

Indische Zwerg-Kämpfer fasanenbraun  
Zwerg-Welsumer rost-rebhuhnfarbig

## Berger Sven, Weinbergstraße 8 19336 Bad Wilsnack

Zwerg-Cochin silber-weizenfarbig  
Zwerg- Vorwerkhühner

## Chroust Aimee, Am See 8 39524 Kamern, 01723261142

Brahma gelb-blaucolumbia  
Cemani schwarz  
Sebright silber-schwarzgesäumt

## Chroust Katja, Am See 8 39524 Kamern, 01723261142

Brahma gelb-schwarzcolumbia  
Brahma gelb-blaucolumbia  
Sebright silber-schwarzgesäumt

## Chroust Sarah, Hunnenberg 1 39524 Kamern, 01723243741

Cemani schwarz

## Fitz Mandy, Sadenbecker Straße 3 16928 Neu Krüssow, 01738843725

Landenten m.Haube weiß  
Vorwerkhühner

## Fitz Tobias, Sadenbecker Straße 3 16928 Neu Krüssow, 01738843725

Zwerg- Vorwerkhühner

## Garbrecht Andreas, Straßburger Straße 13 16928 Pritzwalk

Orpingtonen gelb  
Zwergenten wildfarbig  
Sebright silber-schwarzgesäumt  
Deutsche Zwerg-Wyandotten silberfarbig-gebändert  
Texaner kennfarbig dunkel  
Texaner schwarz (0.1)  
Giant Homer blau mit schwarzen Binden

## Garbrecht Klaus, Straßburger Straße 23 16928 Pritzwalk

Giant Homer weiß

**Hadorf Helmfried, Zum Windfang 7 16909 Zatzke, 03394441220**

Gimpeltaube Kupfergimpel Schwarzflügel

**Hansen Bernd, Bergsoll 17 16945 Meyenburg, 03396880296**

Zwerg-New Hampshire weiß

**Kadasch Ingo, Langnower Ausbau 2 16928 Langnow, 033984704227**

Altenburger Trommeltaube dominant rot

**Krause F.W, Blumenthaler Str. 6 16909 Grabow, 01721895158**

Zwerg-Welsumer rost-rebhuhnfarbig

**Krenz Anika, Ackerfelder Dorfstraße 3a 16909 Ackerfelde, 01622388053**

Deutsche Nönnchen m. Rundhaube schwarz

**Krenz Nick, Ackerfelder Dorfstraße 3a 16909 Ackerfelde, 01622388053**

Holländische Zwerghühner gold-weizenfarbig

**Meyer Mirko, Seeweg 1 16845 Dreetz, 015770777382**

Orloff rotbunt

Zwerg-Welsumer rost-rebhuhnfarbig

**Muchow Christian, Meyenburger Straße 29 19395 Ganzlin, 01622364769**

Stellerkröpfer rot

Dänischer Tümmeler rot-geelstert

**Muchow Nicole, Meyenburger Straße 29 19395 Ganzlin, 01622364769**

Zwerg-Orpington gelb

Altorientalische Mövchen Satinetten rotgesäumt

**Peters Remo, Zum Burghof 22 16909 Horst, 03398471423**

Fränkische Landgänse blau

**Piers Ronny, Roddaner Dorfstraße 31 19336 Roddan, 017624599212**

Smaragdenten schwarz

**Piers Steve, Roddaner Dorfstraße 31 19336 Roddan, 015251454900**

Zwerg-Australorps schwarz

Zwerg-New Hampshire weiß

**Poschmann Marco, Töpferstraße 27 19336 Bad Wilsnack, 015257191042**

Zwerg-Cochin schwarz  
Zwerg-Cochin gesperbert  
Zwerg-Cochin gelb-schwarzcolumbia  
Zwerg-Cochin gelb

**Rieske Lothar, Meyenburger Tor 69 16928 Pritzwalk, 03395304512**

New Hampshire goldbraun

**Schlünz Peter, Holzhausener Straße 44 16866 Kyritz, 01721818245**

Indianer schwarz-gescheckt

**Schneider Karl-Heinz, Baderstraße 10 16909 Wittstock, 03394442828**

Texaner kennfarbig hell  
Texaner rotfahl (0.1)

**Schneider Thomas, Str. d. Solidarität 31 16909 Blumenthal,**

Zwerg-Welsumer rost-rebhuhnfarbig  
Stellerkröpfer gelb

**Schönfeld Gabriele, Obere Dorfstraße 14 16928 Groß Pankow, 03398370486**

New Hampshire goldbraun

**Schönfeld Katrin, Hauptstraße 39 16928 Buchholz, 03395302107**

New Hampshire goldbraun  
Zwerg-Welsumer rost-rebhuhnfarbig

**Schumacher Holger, Blumenthaler Straße 10 16909 Grabow, 03398470590**

Luchstaube weißschwingig blau-weißgeschuppt

**Seidel Mike, Bölzker Stzraße 16a 16928 Bölzke, 01736107855**

Federfüssige Zwerghühner isabell-porzellanfarbig  
Pfautauben blau mit schwarzen Binden  
Pfautauben blau-schimmel

**Sperling Helmut, Woltersdorfer Weg 4 16866 Schönebeck, 03395307237**

Deutsche Zwerg-Wyandotten rebhuhnfarbig-gebändert  
Arabische Trommeltaube gelb-atlasfarbig  
Altenburger Trommeltaube schwarz

**Sperling Michael, Woltersdorfer Weg 4 16866 Schönebeck, 03395307237**

Deutsche Zwerg-Wyandotten orangefarbig-gebändert

**Tröger Torsten, Weinbergstraße 8 19336 Bad Wilsnack,**

Zwerg-Cochin bobtailfarbig

**Tröger Ute, Weinbergstraße 8 19336 Bad Wilsnack,**

Zwerg-Australorps schwarz

**Volkman Sven, Linden Straße 28 16945 Stepenitz, 017661239396**

Federfüssige Zwerghühner gelb mit weißen Tupfen  
Dänischer Tümmeler rot

**Wolff Stefan, Wittstocker Straße 25 16909 Dossow, 015208746275**

Bielefelder Kennhuhn kennsperber  
Bielefelder Zwerg-Kennhühner silber-kennsperber  
Zwerg-New Hampshire goldbraun

## Jugendabteilung

**Albrecht Michel, Dudel 3 16909 Wittstock, 01717549769**

Pommerngänse grau-gescheckt  
Warzenenten weiß

**Chroust Aimee, Am See 8 39524 Kamern, 01723261142**

Brahma gelb-blaucolumbia  
Cemani schwarzSebright silber-schwarzgesäumt

**Horn Pia, Sadenbecker Straße 3 16928 Neu Krüssow, 01738843725**

Lakenfelder weiß-schwarzgezeichnet

**Krenz Tim, Gartenstraße 9 16945 Halenbeck, 017641725856**

Deutsche Zwerg-Wyandotten gold-blaugesäumt  
Luchstaube weißschwingig schwarz-weiß-geschuppt

**Krenz Leon, Gartenstraße 9 16945 Halenbeck, 017641725856**

Deutsche Zwerg-Wyandotten silberfarbig-gebändert  
Deutsche Zwerg-Wyandotten gold-schwarzgesäumt  
Luchstaube farbschwingig schwarz-weißgeschuppt

**Krause Pia-Sophie, Dorfstraße 16909 Grabow**

Coburger Lerche silber ohne Binden

**Muchow Pauline, Meyenburger Straße 29 19395 Ganzlin, 01622364769**

Figurita-Mövchen weiß

Figurita-Mövchen weiß behost

**Poschmann Tyra Mari, Töpferstraße 27 19336 Bad Wilsnack, 015257191042**

Zwerg-Cochin gelb

Zwerg-Cochin schwarz

**Seidel Melvin, Bölzker Stzraße 16a 16928 Bölzke**

Federfüssige Zwerghühner zitron-porzellanfarbig

Altenburger Trommeltaube schwarz

Altenburger Trommeltaube schwarz-getigert

Altenburger Trommeltaube schwarz-gescheckt

Pfautauben schwarz

Pfautauben schwarz-getigert

Pfautauben schwarz-gescheckt

**Volkmann Paul, Linden Straße 28 16945 Stepenitz, 017661239396**

Mittelhäuser weiß

Kölner Tümmeler weiß

Elsterpurzler rot

Elsterpurzler gelb



## Zur Hochzeit

gratulieren wir  
recht herzlich  
unsere  
Vereinsmitglieder

Sven und Ulrike Berger

Tobias und Mandy Fitz  
mit Tochter Pia



Wir danken dem Hagebaumarkt Pritzwalk

